



ISTRAŽIVANJE STAVOVA ZAPOSLENIH



hrlab
infostud.



Istraživanje stavova zaposlenih je jednostavan i pouzdan način da saznate kako se vaši zaposleni osećaju radeći u vašoj organizaciji, kao i kakve stavove imaju o ključnim aspektima njihovog zaposlenja.

Znajući sa čime su zaposleni zadovoljni ili nezadovoljni, otkrićete koje su vaše snage a koje slabosti. Radeći na unapređenju onog što se ispostavi da je vašim zaposlenima važno, podići ćete njihovo zadovoljstvo i angažovanost, što je važan doprinos boljem poslovanju i uspehu kojem svaka organizacija stremi.

Zadovoljni zaposleni koji osećaju da ih organizacija u kojoj rade „čuje“ u većoj meri će se ponašati u skladu sa interesima organizacije; u manjoj meri će se ponašati kontraproaktivno; manje će odsustvovati sa posla; ređe će napuštati kompaniju i biće produktivniji na svom random mestu.

Sajt Poslovi Infostud sprovodi istraživanja ovog tipa od 2008. godine tokom kojih je istraživanje unapređivano i prilagođavano potrebama poslodavaca, trendovima i stanju na tržištu rada u Srbiji.



TEHNIČKE KARAKTERISTIKE USLUGE

- ▶ Trajanje istraživanja: **oko 2 nedelje**
- ▶ Vreme potrebno za isporuku rezultata: **30 dana od datuma završetka istraživanja**
- ▶ Način sprovođenja istraživanja: **onlajn - putem poslovnih mejlova ili SMS-a zaposlenima**
- ▶ Vrsta pitanja u upitniku: **64 zatvorena pitanja u formi Likertove skale + 3 otvorena pitanja**
- ▶ Broj pitanja u upitniku: **67**
- ▶ Vreme potrebno da 1 zaposleni popuni upitnik: **oko 10 minuta**
- ▶ Dodatna mogućnost: **postavljanje do 3 vaša pitanja zatvorenog tipa koja nisu obuhvaćena osnovnim upitnikom***



* Poslovi Infostud zadržavaju pravo za metodološku proveru i odobravanje dodatnih pitanja pre stavljanja u upitnik. Dodatna pitanja koja su demografske prirode ne smeju dovesti u pitanje anonimnost ispitanika.

KATEGORIJE KOJE ISTRAŽIVANJE POKRIVA



NA OSNOVU ISTRAŽIVANJA ISPORUČUJU SE SLEDEĆI REZULTATI:

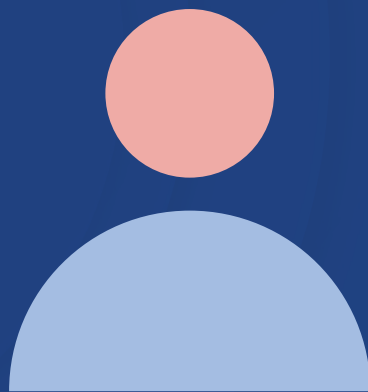
- ▶ Ukupna ocena zadovoljstva zaposlenih u kompaniji
- ▶ 2 najbolje ocenjene kategorije i 5 najbolje ocenjenih pitanja
- ▶ 2 najslabije ocenjene kategorije i 5 najslabije ocenjenih pitanja
- ▶ Ukupan procenat angažovanosti zaposlenih
- ▶ Prosečne ocene za svih 9 kategorija
- ▶ Prosečne ocene za 64 zatvorena pitanja
- ▶ Kvantitativna i kvalitativna analiza za 3 ključna otvorena pitanja
- ▶ Net Promoter Score kompanije
- ▶ Kvalitativna analiza rezultata sa preporukama za unapređenje iskustva zaposlenih



CENOVNI RANG

VELIČINA KOMPANIJE	CENA (rsd+pdv)
10 do 50 zaposlenih	96.000
50 do 250 zaposlenih	159.000
250 do 1.000 zaposlenih	195.000
preko 1.000 zaposlenih	247.000

Dodatna pitanja koja nisu predviđena ponudom, ukrštanje dobijenih rezultata, i specijalni zahtevi predstavljaju stvar dogovora između sajta Poslovi Infostud i poslodavca te nisu deo ove ponude.



hrlab
infostud.

HR Lab je deo Infostuda - centra rešenja za regrutaciju, selekciju i employer branding